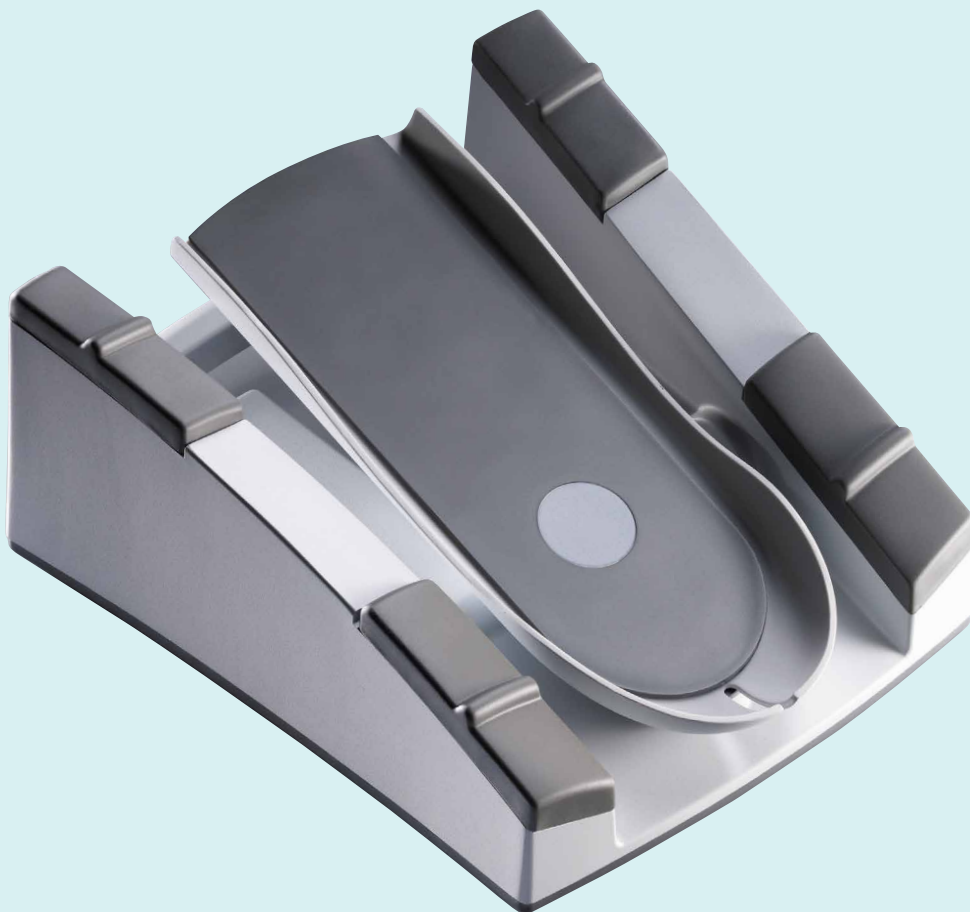


MFS-Phaco-MED

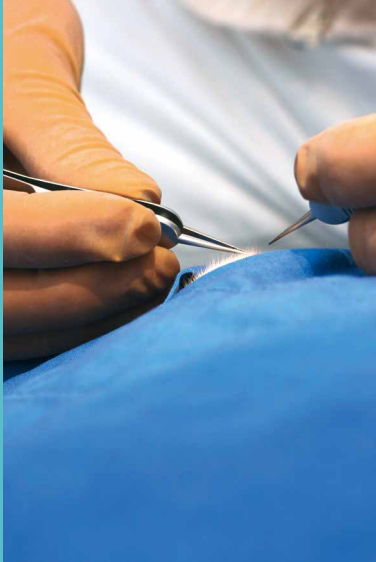
SICHERE SCHALTGERÄTE FÜR ANSPRUCHSVOLLE UND
BRISANTE ANWENDUNGEN / SAFE SWITCHGEAR FOR COMPLEX
AND CRITICAL APPLICATIONS

// Medizintechnik / Medical equipment
Fußschalter für die Ophthalmologie / Foot control for ophthalmology



// FUSSBEDIENPULT FÜR DIE PHACOEMULSIFIKATION / FOOT CONTROL PANEL FOR PHACOEMULSIFICATION

Höchste Sicherheit für die Ophthalmologie / Ultimate safety for ophthalmology



Die Phacoemulsifikation stellt hohe Anforderungen an die Konzentration des Operateurs: Er muss sehr präzise arbeiten und über die Mensch-Maschine-Schnittstelle verschiedene Gerätefunktionen koordinieren. Das Phaco-Fußbedienpult, das steute jetzt vorstellt, wird dieser anspruchsvollen Aufgabe im vollen Umfang gerecht. Denn es wurde ausschließlich für die Phacoemulsifikation entwickelt.

Höchste Flexibilität – optimale Ergonomie

Die Bedienung der Schaltelemente lässt sich so flexibel einstellen, dass auch bei unterschiedlichen Anforderungen an die Ergonomie höchster Bedienkomfort erreicht wird. So wird die Voraussetzung dafür geschaffen, dass der Bediener hochkonzentriert operiert.

Der Fuß des Bedieners ruht auf dem zentralen Pedal, dessen Pedalweg sich ebenso einstellen lässt wie die Kraft, die man zu seiner Betätigung aufwendet. Optionale, programmierbare Druckpunkte geben Ihnen jederzeit eine Rückmeldung über die Position des Fußpedals. Der Operateur kann das Fußbedienpult also nach seinen Bedürfnissen und Wünschen so konfigurieren, dass er ermüdungsfrei und konzentriert arbeitet.

Mit der Fußspitze bzw. Ferse lassen sich vier weitere Betätiger bedienen, die als »Wippe« ausgeführt werden können und dann mit bis zu acht Schaltern bestückbar sind. Die Konfiguration der Schaltfunktionen kann am Kundensystem vorgenommen werden. Die einzelnen Funktionen, die der Bediener betätigt, variieren dann je nach dem gewählten Betriebsmodus. Auf diese Weise kann man mit den insgesamt fünf Stelleinrichtungen eine Vielzahl von Funktionen abdecken – das schafft eine weitere Voraussetzung für konzentriertes und intuitives Bedienen.

Optional: Kabellose Signalübertragung

Zu den Optionen, mit der die neue Baureihe ausgestattet werden kann, gehört die kabellose Signalübertragung über ein von steute entwickeltes Wireless-Protokoll, das speziell für die Anforderungen der Medizintechnik entwickelt wurde. Eine weitere Option ist die Kombination mit einem externen Laser-Schalter für die Behandlung der Netzhautablösung (Retinae). Das Fußbedienpult kann kundenspezifisch in Bezug auf Farbe, Logo, etc., geliefert werden.

Phacoemulsification demands extreme concentration on the part of the surgeon: he or she has to work with great precision, while at the same time coordinating various device functions via the man-machine interface. The phaco control panel now available from steute takes this complex requirement into full account, having been developed exclusively for phacoemulsification.

Maximum flexibility – maximum ergonomic comfort

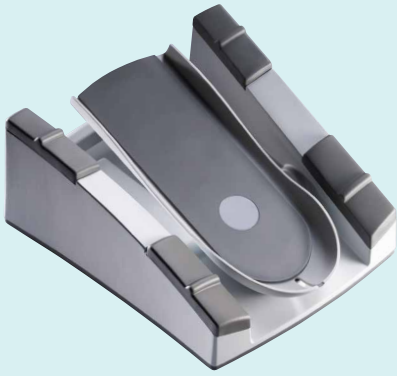
Configuration of the switching elements is so flexible that maximum user comfort can be achieved even with differing ergonomic requirements. This is crucial if surgeons are to work with a high level of concentration.

The user's foot rests on a central pedal. The pedal travel, as well as the strength necessary to actuate it, can be set to suit. Optional, programmable pressure points provide constant feedback about the position of the pedal. Surgeons are thus able to configure the foot control panel according to their own needs and wishes, enabling them to concentrate on their work without tiring.

Four additional actuators can be operated like "rockers" using the tip or heel of the foot, meaning that they can be fitted with eight switches in total. The configuration of the actuator functions can be done at the customer's system. The individual functions vary depending on the operating mode selected by the user. Thus a total of five actuators provide a multitude of functions – an additional prerequisite for concentrated and intuitive performance.

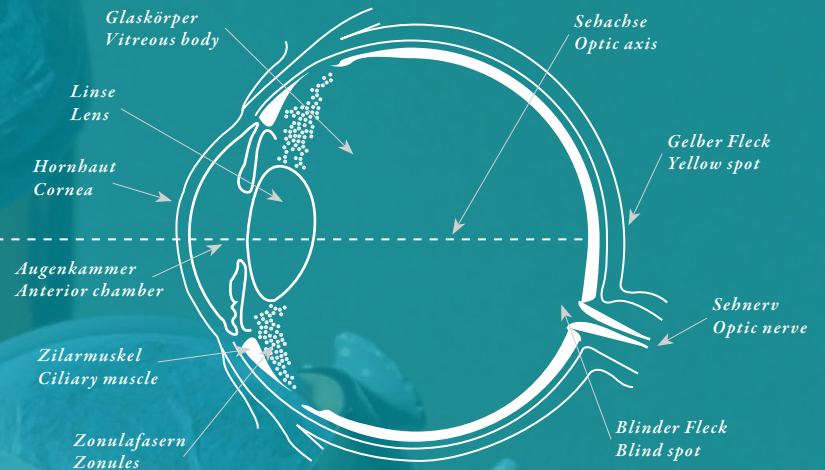
Optional: wireless signal transmission

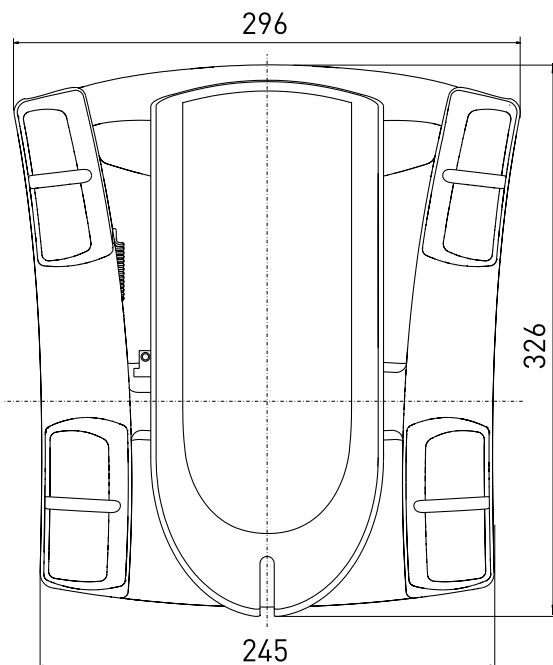
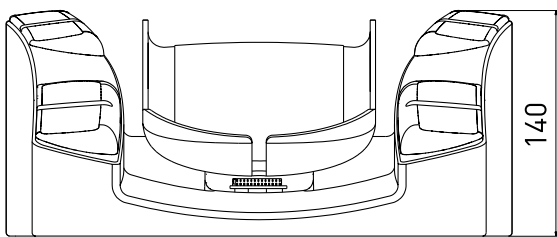
One of the options available for the new switchgear series is wireless signal transmission via a wireless protocol developed by steute especially for the requirements of medical technology. Another option is to combine the switchgear with an external laser switch for retina treatment. The foot control panel can be customised to display your company logo, colours, etc.



Das ergonomische Design und eine Vielzahl von Verstell- und Einstellmöglichkeiten des speziell entwickelten Fußbedienpultes erlaubt dem Operateur das entspannte und präzise Arbeiten im sensiblen Bereich der Phacoemulsifikation.

The ergonomic design and a variety of adjustment and positioning possibilities for the especially designed foot control device allow for relaxed and precise operation in the sensitive field of phacoemulsification.





Optionen

2 analoge plus bis zu 8 digitale Schaltfunktionen, Kickback-Funktion, vertikale Pedalkraftverstellung mit Federbruchüberwachung, programmierbare Bremspunkte im vertikalen Pedalweg, Lagesensor

Auch als Funkversion erhältlich

steuerte Wireless 2,4 GHz, LEDs für Akku-Ladezustand und Signalstärke, Elektronische Überwachung des Akkus mit Daten-Übermittlung an Kundensystem, Optionale Akkuladestation und/oder Steckernetzteil und/oder Backup-Kabel erhältlich, Empfänger in externem Gehäuse oder als Leiterplatte zum Einbau in Ihr Endgerät

Normen

Zulassungen für Europa, USA, Canada, Japan (auf Anfrage)

Options

2 analogue plus up to 8 digital switching functions, kickback function, vertical adjustment of pedal strength with spring fracture monitoring, programmable braking points in the vertical pedal travel, positioning sensor.

Wireless version also available

steuerte wireless 2.4 GHz, LEDs for battery charge status and signal strength, electronic monitoring of batteries with data transfer to customer system, optional battery charger and/or AC adaptor plug and/or backup cable available, receiver in external enclosure or as a circuit board for installation in your terminal.

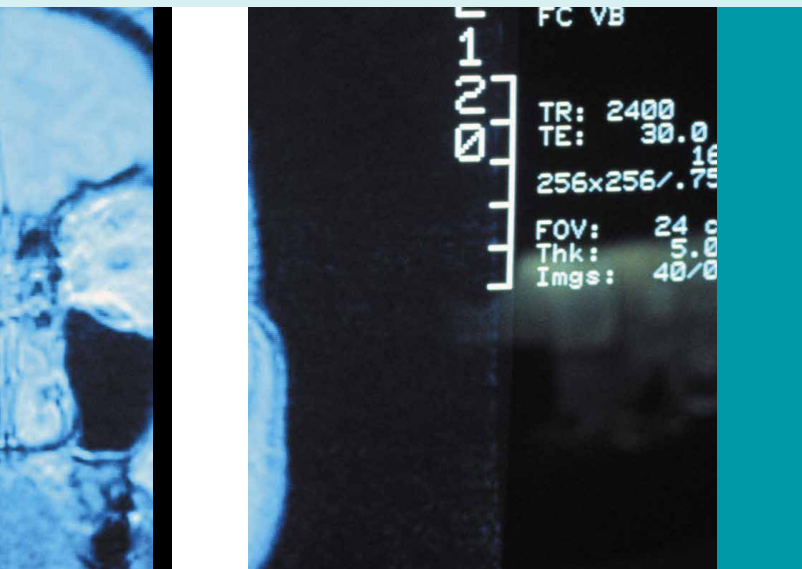
Norms

Certified for use in Europe, USA, Canada, Japan (available on request).

Alle Produkte von steute Medizintechnik entsprechen den relevanten Normen und Richtlinien innerhalb der Medizintechnik:

All steute Medizintechnik products conform with the relevant standards and directives for medical equipment:

- CE (93/42/EWG)
- IEC 60601-1
- UL 60601-1
- IEC 60529 (Protection class up to IPX8) AP



// Pedal vertikal und horizontal bedienbar mit Analogausgang // vertikale Pedalfederkraft einstellbar // Federbruchüberwachung // bis zu 8 digitale Funktionen in den 4 Tastern // alle Funktionen mit taktiler Rückmeldung // optional mit kabelloser Signalübertragung per steute wireless

// Vertically and horizontally operable pedal with analogue output // adjustable vertical pedal spring force // spring fracture monitoring // up to 8 digital functions in 4 actuators // all functions with tactile response // optionally available with wireless signal transmission per steute wireless



Wenn Sie weitere Informationen oder individuelle Beratung wünschen, sprechen Sie uns an. Detaillierte Informationen finden Sie unter: www.steute.com

For further information or individual service, please contact us. Detailed information can also be found at: www.steute.com

steute
Technologies GmbH & Co. KG
Brückenstraße 91
32584 Löhne, Deutschland/Germany
Telefon/Phone + 49 5731 745-0
Telefax/Fax + 49 5731 745-200
meditec@steute.com
www.steute-meditec.com

steute entwickelt und produziert sichere Schaltgeräte für anspruchsvolle und brisante Anwendungen. Neben einem umfassenden Standardprogramm für Applikationen im Explosionsschutz, der Steuerungstechnik und der Medizintechnik entwickeln wir zunehmend kundenspezifische Schaltgeräte für extreme Einsatzfälle für alle drei Geschäftsbereiche. Dazu gehören z. B. Bediensysteme für die Laserchirurgie ebenso wie Seilzug-Notschalter für den Bergbau und energieautarke Funk-Positionsschalter für die industrielle Automation. Der Hauptsitz befindet sich in Löhne, Westfalen; der weltweite Vertrieb wird über Tochtergesellschaften und Handelspartner sichergestellt.

steute develops and manufactures safe switchgear for demanding and critical fields of application. Besides a comprehensive standard range of products for applications in Explosion Protection, Control Technology and Medical Equipment, we also and increasingly develop customised switchgear for extreme conditions in all three business fields. Some examples: emergency pull-wire switches for the mining industry, self-sufficient radio position switches for industrial automation and control panels for laser surgery. Our head office is in Löhne, Westphalia, Germany; worldwide sales are conducted by subsidiaries and trading partners.